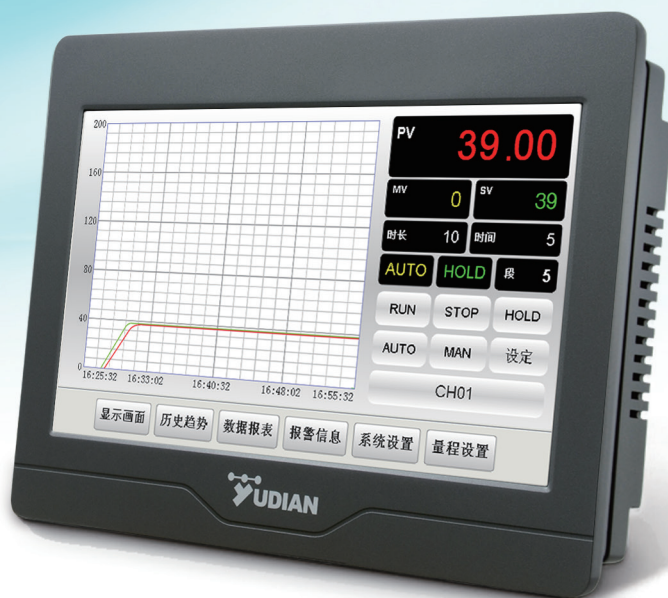
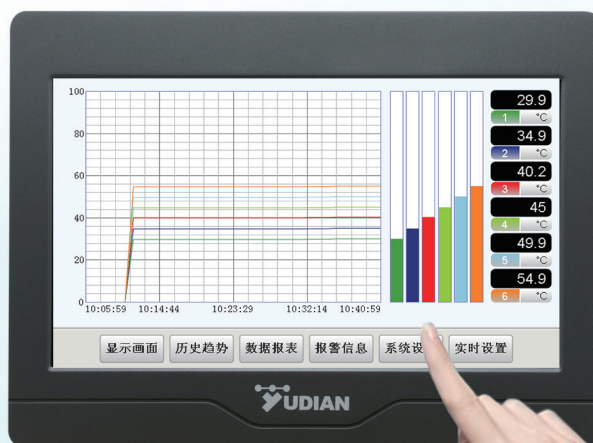


这一次，我们重新定义了智能温度控制器！

AIP5/AIP7/AIP9 系列 人工智能温度控制器 / 工业调节器



自主创新，颠覆传统，
再次引领智能温控器新潮流！



宇电——精密测控节能技术的专业供应商



厦门宇电自动化科技有限公司成立于 1991 年，近 31 年来始终专注于精密测控节能技术的开发、研究和产品生产，推出 AI 人工智能调节算法、模块化和平台化结构等先进技术，达到了国际先进水平。

公司经营智能温控器、PLC、分体式无纸记录仪等多种倡导节能环保的工业自动化产品，广泛运用于化工、热电、石化等各类工业、科研及民用现场。公司连续多年被评为“纳税重点企业”、“创新型企业”、“高新技术企业”等，并当选中国仪器仪表协会显示控制仪表理事长单位，其自主产品通过了 ISO14001、RoHS、UL、CE 等多项专业标准认证，多次被认定为“国家重点新产品”，并列入“国家重点新产品计划”。同时，公司积极参与国家标准制定工作，是 GB/T 20819.1-2015 调节器国家标准的主持起草单位，且还参与物联网变送器、嵌入式控制器等几十项国家标准的制修订工作。

除了在北京、上海、深圳、南京等全国重点城市设立了 22 家分公司和办事处，公司还在香港设立海外市场总部，在欧洲、北美洲及大洋洲成立海外市场营销及服务公司，产品远销北美、欧洲、大洋洲、印度、中东、东南亚和香港等多个国家和地区。目前，宇电产品年销量近 100 万台，已成为高端节能环保温度控制技术的专业供应商。



荣誉 / 资质

近 31 年来，宇电载誉良多，并通过多项权威认证。



1

颠覆传统，"大"得超乎想象

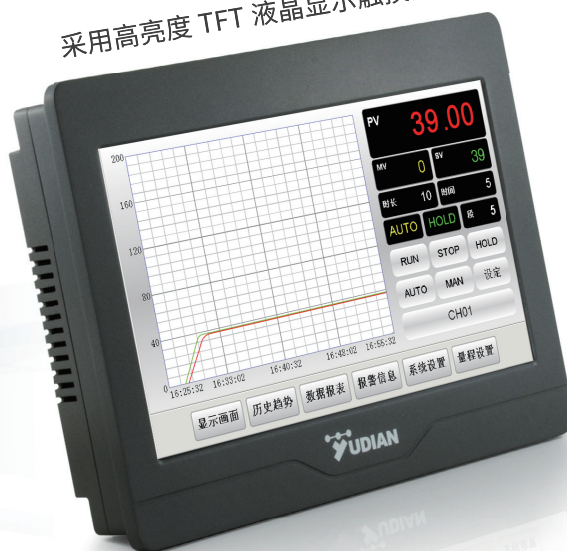
自主创新，颠覆传统

推出大尺寸触摸屏操作方式的智能温控器 / 调节器

传统温控器采用上下两排
数码管的经典显示方式



采用高亮度 TFT 液晶显示触摸屏



彻底颠覆传统温控器的显示界面
显示更清晰、读数更容易



传统 LED 显示

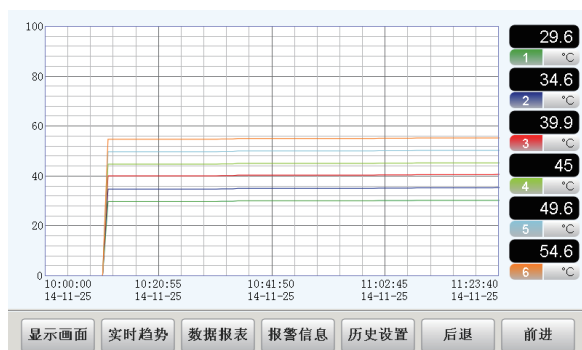


大屏幕液晶显示屏

色彩更丰富，内容更详尽，读数更容易

2 多种记录形式，超长记录时间

支持图表记录、数据记录、报警记录。并可对数据精准定位。



选择时间		▶ ◀		导出		全部导出	
日期时间		CH01	CH02	CH03	CH04	CH05	CH06
1	2015-08-21 10:48:48	35.6	45.6	34.5	69.1	29.4	25.8
2	2015-08-21 10:48:52	35.6	45.6	34.5	69.1	29.4	25.8
3	2015-08-21 10:48:55	35.6	45.6	34.5	69.1	29.4	25.8
4	2015-08-21 10:48:58	35.6	45.6	34.5	69.1	29.4	25.8
5	2015-08-21 10:49:01	35.6	45.6	34.5	69.1	29.4	25.8
6	2015-08-21 10:49:04	35.6	45.6	34.5	69.1	29.4	25.8
7	2015-08-21 10:49:07	35.6	45.6	34.5	69.1	29.4	25.8
8	2015-08-21 10:49:10	35.6	45.6	34.5	69.1	29.4	25.8
9	2015-08-21 10:49:13	35.6	45.6	34.5	69.1	29.4	25.8
10	2015-08-21 10:49:16	35.6	45.6	34.5	69.1	29.4	25.8
11	2015-08-21 10:49:19	35.6	45.6	34.5	69.1	29.4	25.8
12	2015-08-21 10:49:22	35.6	45.6	34.5	69.1	29.4	25.8
13	2015-08-21 10:49:25	35.6	45.6	34.5	69.1	29.4	25.8

显示画面

实时趋势

历史趋势

报警信息

系统设置

上页

下页

3 全新工业级触摸屏式操作，一“界”完成

一改传统温控器按键操作不易、设置繁琐，采用全新工业级触摸屏式操作，动手手指，主要参数设置便可可在一个界面内轻松完成。

传统温控器按键操作



要如何设置???



触摸操作

通道名称: CH01 仪表类型: AI-759PV8.X 单位: °C 记录间隔: 60 秒

输入规格: K	输出上限: 100	上限报警: 999	参数重读
输入上限: 100	输出下限: 0	下限报警: -199	参数保存
输入下限: 0	输出类型: SSR	报警公差: 1	上一页
输入修正: 0	小数点位置: 0.0	报警定义: 1111	下一页

Buttons: 显示画面, 操作画面, 历史趋势, 数据报表, 报警信息, 密码重设, 时间重设

一“界”轻松完成



4

传承经典技术，安全可靠

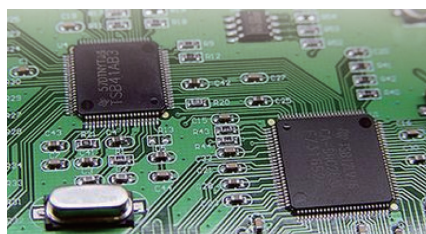
① 发烧级高可靠硬件设计

采用发烧级设计，整机低功耗，提供长达 36 个月质量保修期。

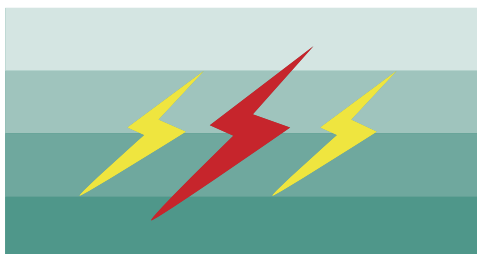


② 双 CPU 处理模式

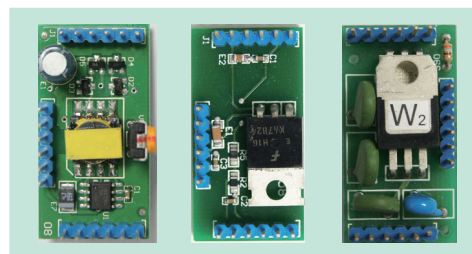
一颗 ARM 芯片用于处理图形人机操作界面及数据记录功能，独立的单片机 CPU 用于保证控制及采样实时性，满足严格的工业现场要求。



③ 通过 4KV 群脉冲抗干扰测试



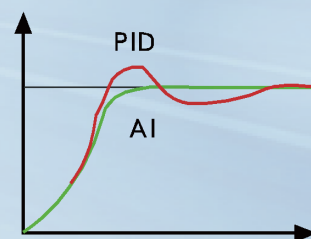
④ 模块化结构，输入及输出种类丰富灵活



5

全新 AI 人工智能 PID 算法

经典的 AI 人工智能 PID 调节技术再次升级，AIP5/AIP7/AIP9 系列采用全新 AI 人工智能 PID 算法，实现对复杂长滞后对象的无超调无欠调控制。



6

可单机应用又兼具强大扩展功能

单机应用

采用先进的模块化结构，可选多种功能配置；最多可连接 6 路测量信号或组成 4 路 PID 调节回路，详细可参见型谱表。



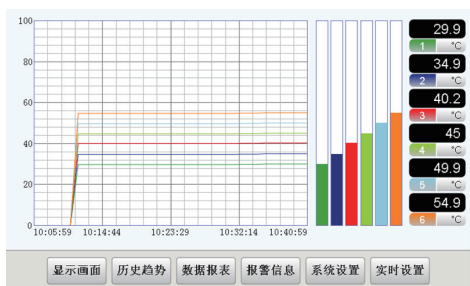
扩展应用

具备强大的扩展功能：可以扩展多个型号的宇电温控器模块及开关量 I/O 模块，宇电 PLC 等，最多可以集成组态多达数十路的测量及控制回路。

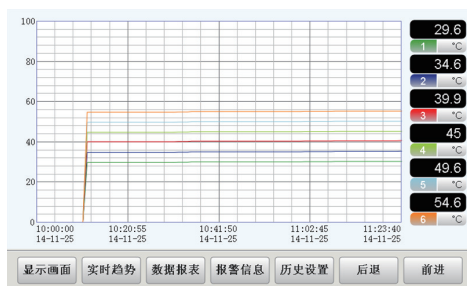


7 功能多样，应用广泛

- ① 实时趋势、光柱及历史趋势显示功能，提供报表形式的记录数据及报警记录，数据可通过 U 盘导出。



实时趋势



历史趋势图

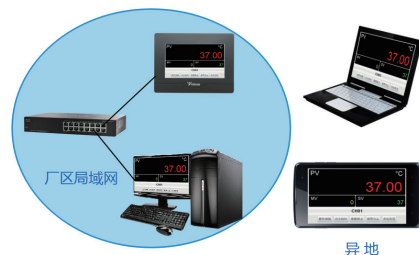
- ② 产品多种功能可供选择，且可广泛应用于各类工业、科研及民用现场。



- * ③ 具备以太网接口，支持 www 浏览器监视及操作。



- * ④ 具有全球首创的 P2P 云端功能（无须公网 IP，即可穿透内网监控），可异地通过智能手机、平板电脑等移动设备进行监视与操作。



- * ⑤ 可按客户要求定制和组态。

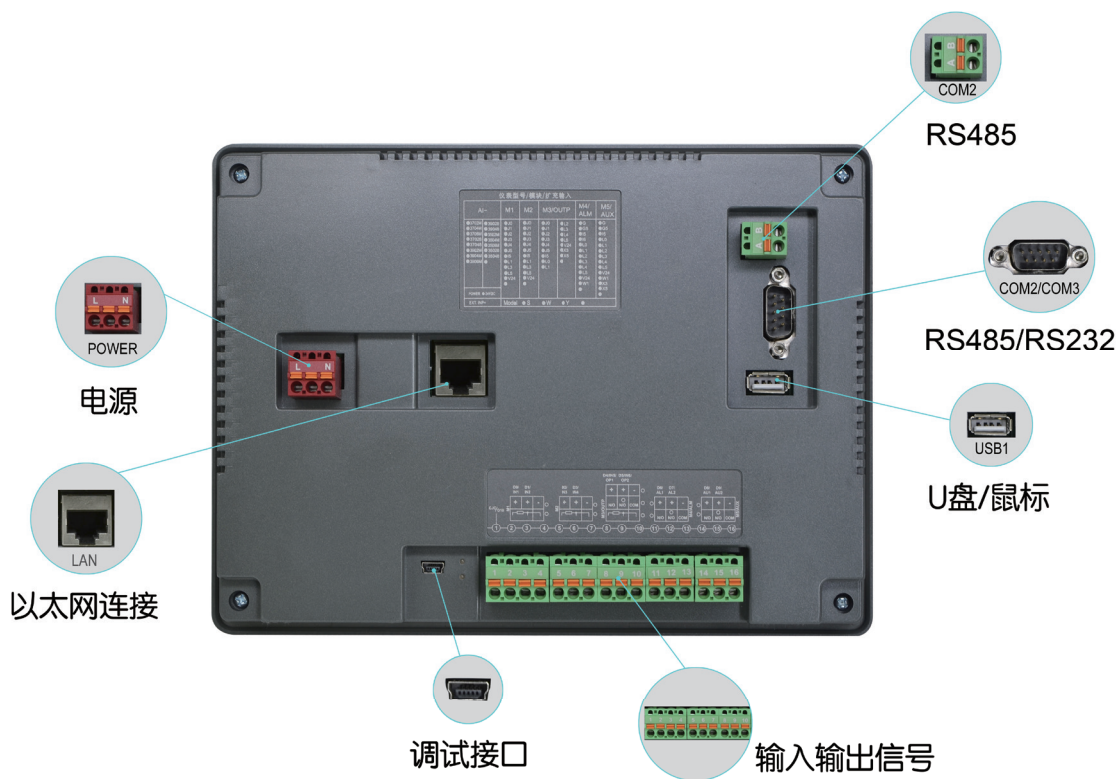


注：* ③④功能为可选项，* ⑤功能如有需要请向厂家咨询。

8 丰富的接口形式

不仅配备 2 个串口（RS232/RS485 口和 RS485 口）和 1 个 USB 口，还配置了 10/100M 自适应以太网接口。

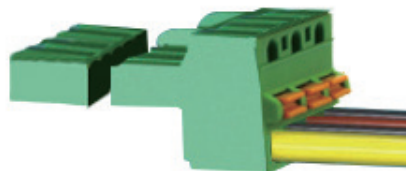
仪表内含 5 个模块插座。客户可自选丰富灵活的输入输出功能。



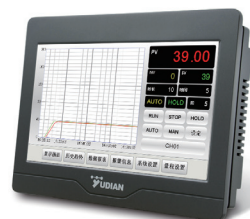
注：AIP5 系列的产品背部接口与上图不同，如需了解请咨询厂家。

9 快速接线

快速插拔式接线端子：单股导线只需将导线直接插入接口，连接便可自动完成；柔性导线只需用螺丝刀推压橘红色压柄，将导线直接插入插口，连接即可完成。简单的即插即用方式，无需使用其他的辅助工具。



10 选型及规格



大尺寸触摸操作记录型多路巡检仪 / 数据采集器

AI	□ - □ □ □ □ □ □ □ - □	说 明	
尺寸	P5		5 寸真彩触摸屏中文菜单具备通讯和数据记录功能
	P7		7 寸真彩触摸屏中文菜单具备通讯和数据记录功能
	P9		9 寸真彩触摸屏中文菜单具备通讯和数据记录功能
型号	702M		0.2 级精度, 2 路检测
	704M		0.2 级精度, 4 路巡检
	706M		0.2 级精度, 6 路巡检
输入通道 1 (M1)	J0		1 路三线制热电阻输入模块 (或 1 路热电偶 +1 路二线制热电阻输入)
	J1		2 路热电偶输入模块, 也可支持 2 路 mV 电压输入
	J2		2 路二线制热电阻输入模块
	J3		2 路电压输入模块, 用于支持 0~3V、0~5V、1~5V 等输入规格
	J31		2 路 0~10V 电压输入模块
	J4		2 路电流输入模块, 用于支持 0~10mA、4~20mA、0~20mA 等输入规格
	J5		2 路二线制变送器输入模块, 内部自带 24V 馈电电源
输入通道 2 (M2)	J0		1 路三线制热电阻输入模块 (或 1 路热电偶 +1 路二线制热电阻输入)
	J1		2 路热电偶输入模块, 也可支持 2 路 mV 电压输入
	J2		2 路二线制热电阻输入模块
	J3		2 路电压输入模块, 用于支持 0~3V、0~5V、1~5V 等输入规格
	J31		2 路 0~10V 电压输入模块
	J4		2 路电流输入模块, 用于支持 0~10mA、4~20mA、0~20mA 等输入规格
	J5		2 路二线制变送器输入模块, 内部自带 24V 馈电电源
输入通道 3 (M3) 或主输出 (OUTP)	J0-J5		J0-J5 模块功能和选择与“输入通道 1”相同
	L0		国产大体积单路继电器输出模块, 容量 250VAC/2A
	L2		小体积单路继电器输出模块, 容量 250VAC/1A
	L3		双路继电器输出模块, 两组常开触点, 容量 250VAC/2A
	G		固态继电器驱动电压输出模块 (DC12V/30mA)
	X3/X5		光电隔离的线性电流输出模块 (X3 占用仪表电源, X5 自带隔离电源)
报警输出 (ALM)		L0-L3	L0-L3 模块功能与“输入通道 3 或主输出”介绍相同
辅助报警 (AUX)		L0-L3	L0-L3 模块功能与“输入通道 3 或主输出”介绍相同
以太网接口		W	带以太网接口, 可实现支持 WWW 浏览器监视及操作
云端 / 手机 APP 查看		Y	无须公网 IP, 即可穿透内网监控, 异地通过智能手机、平板等移动设备进行监视与操作

大尺寸触摸操作记录型多路 PID 温度控制器

AI	□ - □ □ □ □ □ □ □ - □	说 明	
尺寸	P5		5 寸真彩触摸屏中文菜单具备通讯和数据记录功能
	P7		7 寸真彩触摸屏中文菜单具备通讯和数据记录功能
	P9		9 寸真彩触摸屏中文菜单具备通讯和数据记录功能
型号	7028		0.2 级精度, 两路 PID 控制
	7048		0.2 级精度, 四路 PID 控制
输入 1、2 (IN1/IN2)	J1		2 路热电偶输入模块, 也可支持 2 路 mV 电压输入
	J2		2 路二线制热电阻输入模块
	J3		2 路电压输入模块, 用于支持 0~3V、0~5V、1~5V 等输入规格
	J4		2 路电流输入模块, 用于支持 0~10mA、4~20mA、0~20mA 等输入规格
	J5		2 路二线制变送器输入模块, 内部自带 24V 馈电电源
输入 3、4 (IN3、IN4)	J1		2 路热电偶输入模块, 也可支持 2 路 mV 电压输入
	J2		2 路二线制热电阻输入模块
	J3		2 路电压输入模块, 用于支持 0~3V、0~5V、1~5V 等输入规格
	J4		2 路电流输入模块, 用于支持 0~10mA、4~20mA、0~20mA 等输入规格
	J5		2 路二线制变送器输入模块, 内部自带 24V 馈电电源
输出 1、2 (OP1、OP2)		G5	双路固态继电器驱动电压输出模块
输出 3、4 (OP3、OP4)		G5	双路固态继电器驱动电压输出模块
报警 (ALM)	L0		国产大体积单路继电器输出模块, 容量 250VAC/2A
	L3		双路继电器输出模块, 两组常开触点, 容量 250VAC/2A
以太网接口		W	带以太网接口, 可实现支持 WWW 浏览器监视及操作
云端 / 手机 APP 查看		Y	无须公网 IP, 即可穿透内网监控, 异地通过智能手机、平板等移动设备进行监视与操作

大尺寸触摸操作记录型高性能智能温控器 / 调节器

AI □ - □ □ □ □ □ □ - □							说 明
尺寸	P5						5 寸真彩触摸屏中文菜单具备通讯和数据记录功能
	P7						7 寸真彩触摸屏中文菜单具备通讯和数据记录功能
	P9						9 寸真彩触摸屏中文菜单具备通讯和数据记录功能
型号	516						0.25 级精度，具备报警、通讯、记录等功能
	516P						在 AIP □ -516 基础上增加 30 段程序控制功能
	519						0.25 级精度，具备手自动无扰动切换功能
	526						0.25 级精度，具备加热制冷双输出等增强功能
	526P						在 AIP □ -526 基础上增加 30 段程序控制功能
	756						0.1 级精度，多功能单路温控器 / 调节器
	756P						在 AIP □ -756 基础上增加 30 段程序控制功能
	759						0.1 级精度，具备手自动无扰动切换，外给定，阀门伺服等增强功能
	759P						在 AIP □ -759 基础上增加 50 段程序控制功能
辅助输入 (MIO)		I4					0-20mA/4-20mA 电流输入模块，可提供 24V 馈电
		I5					开关量输入模块，可用于双值切换，控制程序仪表启动停止
		V*					V24、V12、V10 模块分别为 24VDC、12VDC、10VDC 电源模块
主输出 (OUTP)		L1					国产大体积单路继电器输出模块，容量 250VAC/2A
		L2					小体积单路继电器输出模块，容量 250VAC/1A
		L4					小体积单路继电器输出模块，容量 250VAC/2A
		L5					双路继电器输出模块，两组常开触点，容量 250VAC/2A
		G					固态继电器驱动电压输出模块 (DC12V/30mA)
		W1/W2					可控硅无触点开关输出模块 (W1 为常开式，W2 为常闭式)
		W5					双路无触点开关量输出模块
		X3/X5					光电隔离的线性电流输出模块 (X3 占用仪表电源，X5 自带隔离电源)
		X31					光电隔离的线性电压输出模块 (X31 占用仪表电源)
		K1/K3					可控硅过零触发输出模块 (K1 为单路，K3 为三路，其中 K3 占用 MIO 口)
		K50/K60					可控硅移相触发输出模块 (K50 为 220V 电压，K60 为 380V 电压)
		K9					三相移相可控硅移相触发模块 (仅 759/759P 支持)
报警 (ALM)		L0					国产大体积单路继电器输出模块，容量 250VAC/2A
		L2~L4					L2-L4 模块功能与“主输出”介绍相同
		L3					双路继电器输出模块，两组常开触点，容量 250VAC/2A
		G					固态继电器驱动电压输出模块 (DC12V/30mA)
		W1/W2					可控硅无触点开关输出模块 (W1 为常开式，W2 为常闭式)
辅助接口 (AUX)		L0					国产大体积单路继电器输出模块，容量 250VAC/2A
		L1~L4					L1-L4 模块功能与“主输出”介绍相同
		L3					双路继电器输出模块，两组常开触点，容量 250VAC/2A
		G					固态继电器驱动电压输出模块 (DC12V/30mA)
		X3/X5					光电隔离的线性电流输出模块 (X3 占用仪表电源，X5 自带隔离电源)
以太网接口		W					带以太网接口，可实现支持 WWW 浏览器监视及操作
云端 / 手机 APP 查看		Y					无须公网 IP，即可穿透内网监控，异地通过智能手机、平板等移动设备进行监视与操作

了解更多关于产品详情，可登陆官方网站 <http://www.yudian.com> 查询。

追求完美的服务体系

宇电为客户提供全方位的售后服务,为其免除后顾之忧。



400免费服务电话

免费技术服务热线: 400-888-2776
免费销售服务热线: 400-880-9029



网上服务

官网(www.yudian.com)提供产品介绍、选型、定货、技术咨询、资料下载等多项在线服务



快速交货

96%以上订单交货期都小于 2个工作日



免费保修

宇电对AIP5/AIP7/AIP9系列产品提供长达三年的免费保修并将维修时间定义为2个工作日内。



微信平台

宇电官方微信平台: yudian5653698



全球联保

无论设备销往全球何地, 均可请求最近的宇电销售服务网点予以支持

咨询热线：400-880-9029
官方网址：www.yudian.com

厦门宇电自动化科技有限公司
XIAMEN YUDIAN AUTOMATION TECHNOLOGY CO.,LTD.

地址：厦门火炬高新区火炬北路 17 号宇电科技大厦
邮编：361006

各分销机构：